

## EET a WinStrom 7

EET je ve WinStromu velice jednoduché.

Nejprve musíte od finančního úřadu získat označení provozovny. Poté potřebujete certifikační soubor pro EET.

Chcete-li získat certifikát on-line bez návštěvy finančního úřadu, navštivte následující stránky.

[https://adisepo.mfcr.cz/adistc/adis/idpr\\_pub/eet/eet\\_sluzby.faces](https://adisepo.mfcr.cz/adistc/adis/idpr_pub/eet/eet_sluzby.faces)

Podrobný návod na získání certifikátu je v dokumentu "Certifikát EET", který je ke stažení také na našich stránkách.

### Nastavení firmy:

Aktivujete funkci „Parametry firmy – specifikace firmy“.

Parametr „Firma – komunikace EET“ vám bude přidělen výrobcem.

Parametr „Adresa url – komunikace EET“ je pro všechny stejný a má hodnotu „eetwinstrom.flexibee.eu“.

Specifikace firmy

Zrušit Uložit

Firma | Upřesnění | Bankovní spojení | DPH | Elektronická banka

Jméno firmy: Firma s.r.o.

Ulice, čís.ori./popisné: Luční 10 528

PSČ,město,stát: 30100 PLZEŇ 3 ČESKÁ REPUBLIKA

Provozovna:

Telefon , fax: 777 777 777 , 378 256 891

E-Mail: email@firma

Obchod.rejstřík:

IČO , DIČ: 12345678 , CZ212345678

EAN:

ID datové schránky: idschranky

Firma - komunikace EET: testeet1

Adresa URL - komunikace s EET: eetwinstrom.flexibee.eu

## Význam zkratk

**BKP**-bezpečnostní kód poplatníka

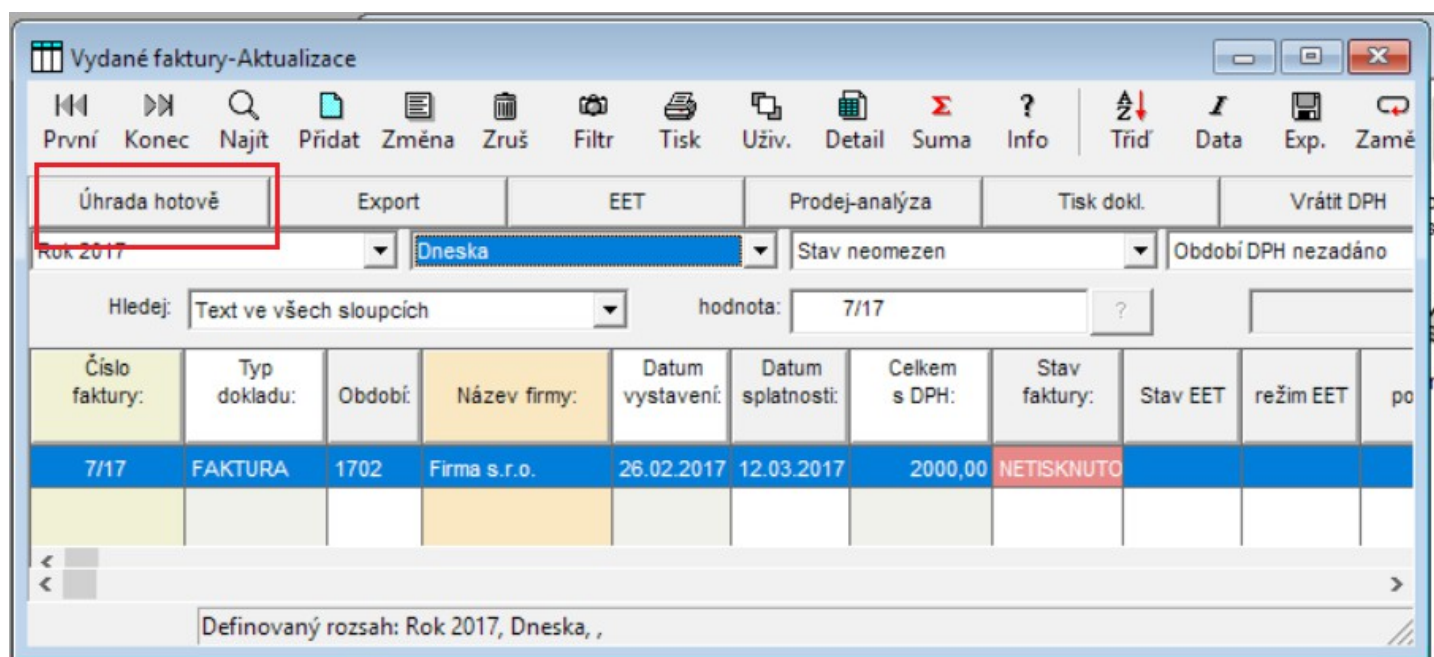
**FIK**-fiskální identifikační kód - je identifikátor potvrzující, že správce daně zaevidoval tržbu na základě původní datové zprávy. Je to několikamístný unikátní kód generovaný serverem finanční zprávy v řádech sekund po obdržení datové zprávy o tržbě.

## EET v modulu vydané faktury

Vydané faktury placené převodem nespádají do EET.

Je-li však faktura uhrazena hotově, máte 2 možnosti.

První možností je vytvořit pokladní doklad a spárovat jej s fakturou. Pro tvorbu uhrazujícího dokladu použijete pokladnu, která má nastavený parametr „spadá do EET“. Pro zjednodušení tvorby pokladního dokladu, který uhrazuje vydanou fakturu, použijte tlačítko „Úhrada hotově“. Budete dotázáni na kód pokladny a typ pokladního dokladu. Následně bude automaticky vytvořen pokladní doklad.



Poté v pokladním modulu odešlete platbu do EET. Na tisku pokladního dokladu jsou potřebné údaje a to BKP a FIK.

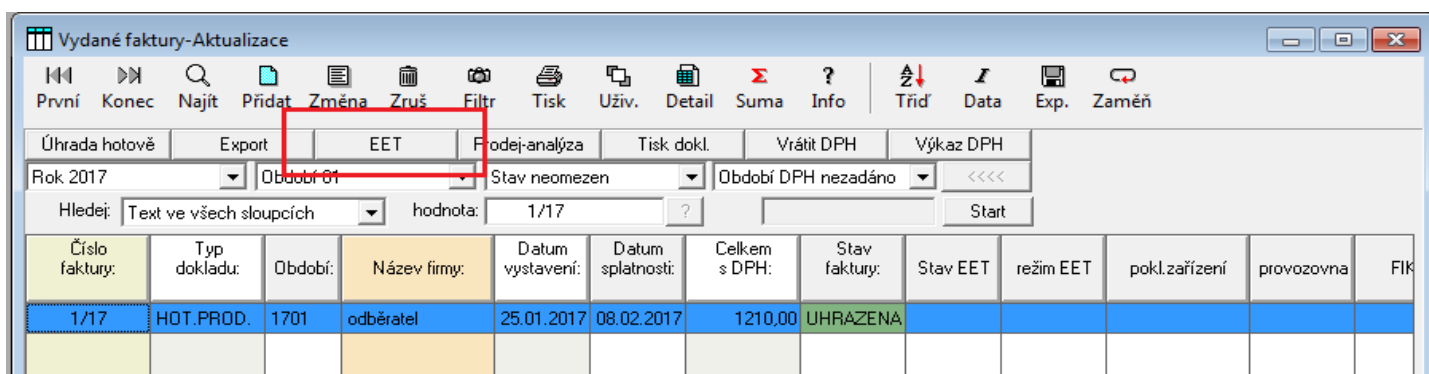
Druhou možností je přepnout typ dokladu vydané faktury na typ, který umožní odeslat platbu do EET. Tu pak odešlete a na vydané faktuře bude tištěn BKP a FIK.

obrázek 1. ukazuje, co je třeba nastavit u typu dokladu aby bylo možné fakturu odeslat do EET.

obrázek 1.

Pro odeslání dokladu do EET a následné obdržení FIK stačí stisknout tlačítko EET, jak ukazuje obrázek 2.

obrázek 2.



Po stisku tlačítka EET bude zahájena komunikace se serverem EET a zobrazí se protokol o tomto přenosu. Viz obrázek 3.

obrázek 3

```

C:\winstrom\curl.exe
> [16 bytes data]
* TLSv1.2 (IN), TLS change cipher, Client hello (1):
< [1 bytes data]
* TLSv1.2 (IN), TLS handshake, Finished (20):
< [16 bytes data]
* SSL connection using TLSv1.2 / ECDHE-RSA-AES256-GCM-SHA384
* ALPN, server did not agree to a protocol
* Server certificate:
  subject: OU=Domain Control Validated; OU=Hosted by IGMUM, s.r.o.; OU=PositiveSSL Wildcard; CN=*.flexibee.eu
  start date: Jun 13 00:00:00 2016 GMT
  expire date: Jun 16 23:59:59 2019 GMT
  issuer: C=CZ; ST=Moravia; L=Brno; O=AUG Technologies cz; OU=Engineering; CN=AUG Technologies
* SSL certificate verify result: unable to get local issuer certificate (20), continuing anyway.
* Server auth using Basic with user 'eetwinstrom'
> [5 bytes data]
> PUT /c/testeet1/pokladni-pohyb/code:1x2F17/odeslat-eet.xml HTTP/1.1
Host: eetwinstrom.flexibee.eu:5434
Authorization: Basic ZWU0d2luc3Ryb206ZWU0d2luc3Ryb20xOTU2
User-Agent: curl/7.46.0
Accept: */*
  
```

Když je komunikace úspěšná, stav EET je přepnut do „Odesláno“ a je také doplněn FIK. Poté stačí vydanou fakturu vytisknout

obrázek 4

| Číslo faktury: | Typ dokladu: | Období: | Název firmy: | Datum vystavení: | Datum splatnosti: | Celkem s DPH: | Stav faktury: | Stav EET | režim EET | pokl.zařízení | provozovna | FIK                      |
|----------------|--------------|---------|--------------|------------------|-------------------|---------------|---------------|----------|-----------|---------------|------------|--------------------------|
| 1/17           | HOT.PRODD.   | 1701    | odběratel    | 25.01.2017       | 08.02.2017        | 1210,00       | UHRAZENA      | odesláno | anoBezny  | P1            | 555        | d8fb6679-ca9e-463e-0a... |

Když je faktura stornována, je také odeslána stornující zpráva do EET.

## EET v modulu pokladna

Nutnou podmínkou pro možnost odeslání tržby v pokladně je vytvoření pokladny k tomu určené. V seznamu pokladen přidáte novou pokladnu a zaškrtnete parametr „spadá do EET“ poté je nutné vyplnit označení pokladního zařízení a číslo provozovny. Viz obrázek 5.

obrázek 5.

Dialogové okno "Pokladna - Seznam - ZMĚNA 2017" s následujícími údaji:

- Kód poklad: HU
- Kód měny: ?
- Číslo účtu: 211000
- Popis: Hotovostní úhrady
- spadá do EET**
- Popis: (prázdné)
- Pokladní zařízení: P1**
- Číslo provozovny: 555**

Pro odeslání dokladu do EET a následné obdržení FIK stačí stisknout tlačítko EET.

Po stisku tlačítka EET bude zahájena komunikace se serverem EET a zobrazí se protokol o tomto přenosu.

Když je komunikace úspěšná, stav EET je přepnut do „Odesláno“ a je také doplněn FIK. Poté stačí vydanou pokladní doklad vytisknout. Použijete volbu „Pokladní doklad s EET“

obrázek 6

Okno "Pokladna-Aktualizace" s následujícími údaji:

Stav pokladny: Do majetku **EET** Rozúčtování Spoj s Vydanou Spoj s Přijatou Výkaz DPH

Rok 2016 Období 12 PPP - Rozsah DPH neomezen

Hledej: Text ve všech sloupcích hodnota: ? Start

| X | Kód pokl.: | P V | Datum:     | Číslo dokladu: | Příjem: | pokl.zařízení | Stav EET | FIK                  | BKP            | PKP       | provozovna |
|---|------------|-----|------------|----------------|---------|---------------|----------|----------------------|----------------|-----------|------------|
|   | PPP        | P   | 02.12.2016 | 61             | 560,00  | P1            | odesláno | 1b395d99-aaa0-46...  | DF3B62F6-ED0C  | T5bezTTU4 | 555        |
|   | PPP        | P   | 02.12.2016 | 62             | 2300,00 | P1            | odesláno | 7d472116-12e5-45...  | F63FFA73-51E5  | hpyadUKIB | 555        |
|   | PPP        | P   | 02.12.2016 | 63             | 2890,00 | P1            | odesláno | e574f327-8f34-469... | 3944DF0C-6CC9  | T2CouwPA  | 555        |
|   | PPP        | P   | 02.12.2016 | 64             | 320,00  | P1            | odesláno | 3509efc3-9b90-4e...  | 26F5A807-FF865 | waX9ir7QD | 555        |

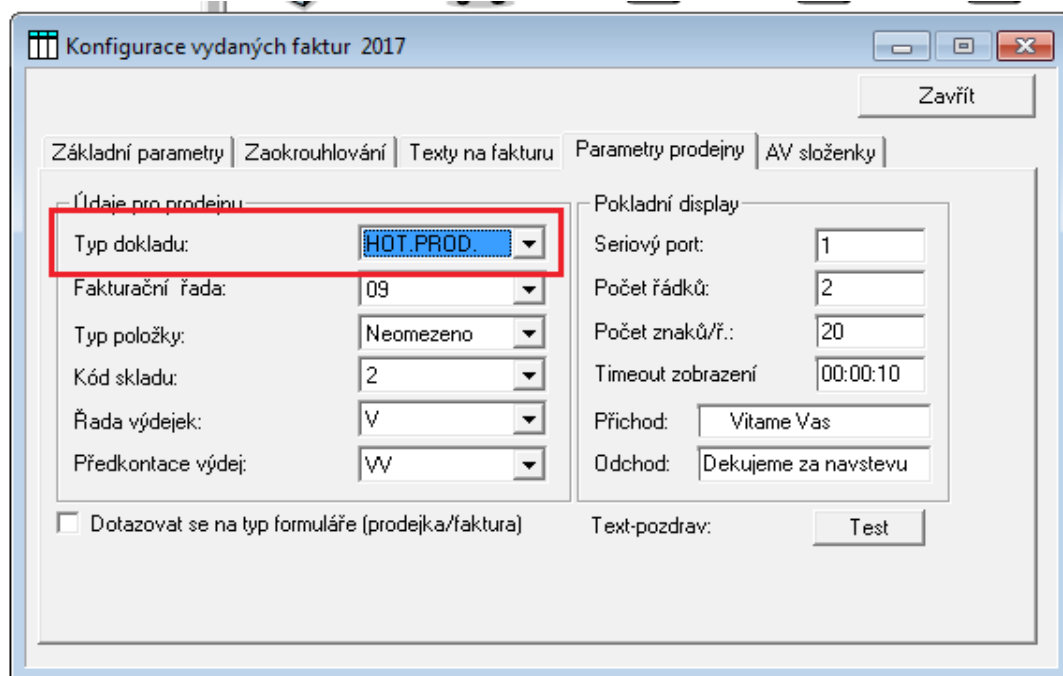
Definovaný rozsah: Rok 2016, Období 12, Pokladna PPP -

Když je pokladní doklad stornován, je také odeslána stornující zpráva do EET.

## EET v modulu hotovostní prodej

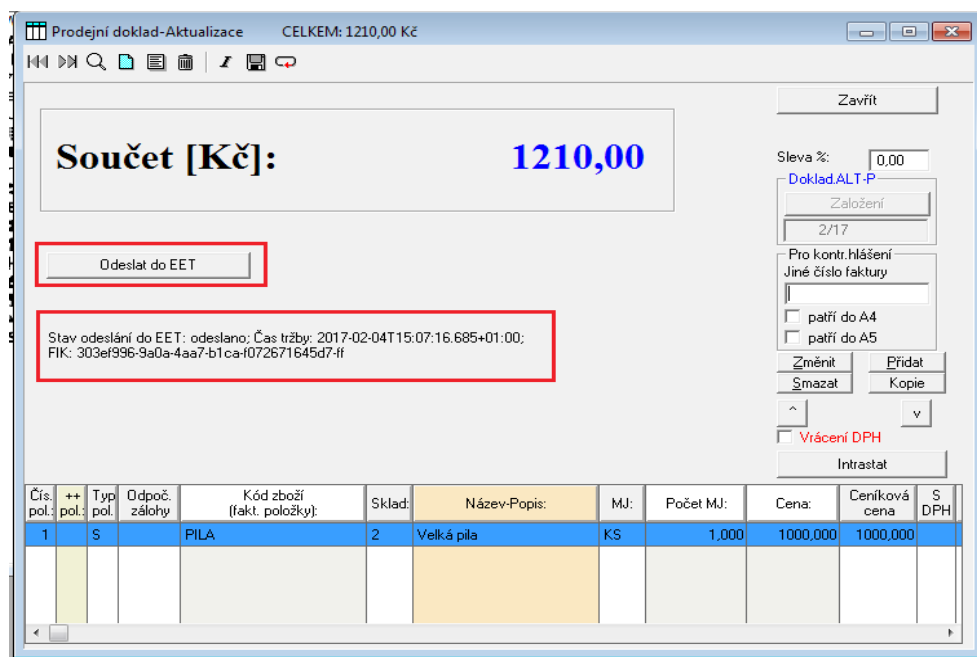
Podobně jako u vydaných faktur, je nutné EET nastavit u typu dokladu pro hotovostní prodej. Zadáte pokladní zařízení a provozovnu. Viz obrázek 7.

obrázek 7.



Když je v pořádku nastavení, můžete prodávat pomocí modulu „Hotovostní prodej“ jak vidíte na obrázku 7.

obrázek 7



Když doklad dokončíte, stačí stisknout tlačítko „Odeslat do EET“ a je hotovo.

V případě dotazů volejte na číslo 371 124 330 nebo pište na [winstrom@winstrom.eu](mailto:winstrom@winstrom.eu)

Ing.Martin Štekl

WIN-STROM SOFTWARE, s.r.o.

Lochotínská 18

301 00 Plzeň

[winstrom@winstrom.eu](mailto:winstrom@winstrom.eu)

[winstrom.software@gmail.com](mailto:winstrom.software@gmail.com)

[www.winstrom.eu](http://www.winstrom.eu)